

PORTFOLIO



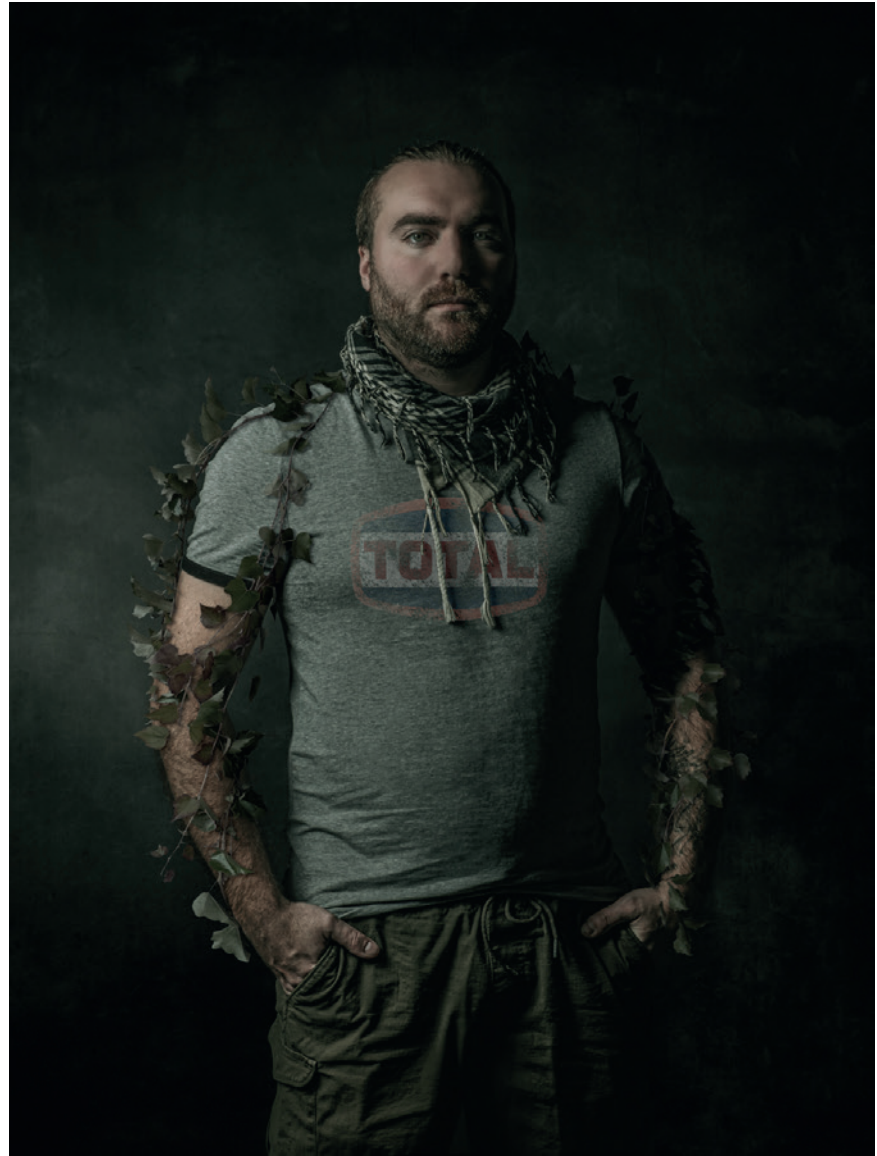
FRANCK LEBEGUE



























































# PORTRAITS

IMAGE  
COMMANDES  
ARTISTES  
ARTISANS























## SUR LE FIL

Travail en résidence questionnant l'identité de la ville de Nantes, dans le cadre d'un workshop animé par Fred Delangle

Renouer avec le fleuve. Voilà l'idée sous-jacente des réaménagements urbains de l'île de Nantes, véritable épicerie des transformations, au cœur de la métropole nantaise. Dans l'esprit des bras et boires qui articulaient autrefois les îles séparées par la Loire, urbanistes et paysagistes ont créé un réseau de parcs, jardins, promenades et venelles, connectant un archipel de quartiers et leurs habitants. Les berges et les rues adjacentes ont été réaménagées, infiltrant ainsi cette figure paysagère, promesse de qualité de vie et d'usage, vers l'intérieur du territoire.

J'ai voulu témoigner de ces lieux de passage en lien avec le fleuve, à l'image de points de confluences. J'ai d'abord photographié les mouvements de centaines de riverains, pour ensuite les recomposer et figurer leurs déplacements mêlés, comme autant d'affluents s'écoulant harmonieusement.









## CONTACT

FRANCK LEBÈGUE

franck.lebegue@gmail.com  
0662024593

[instagram.com/francklbg](https://www.instagram.com/francklbg)  
[francklebegue.com](http://francklebegue.com)